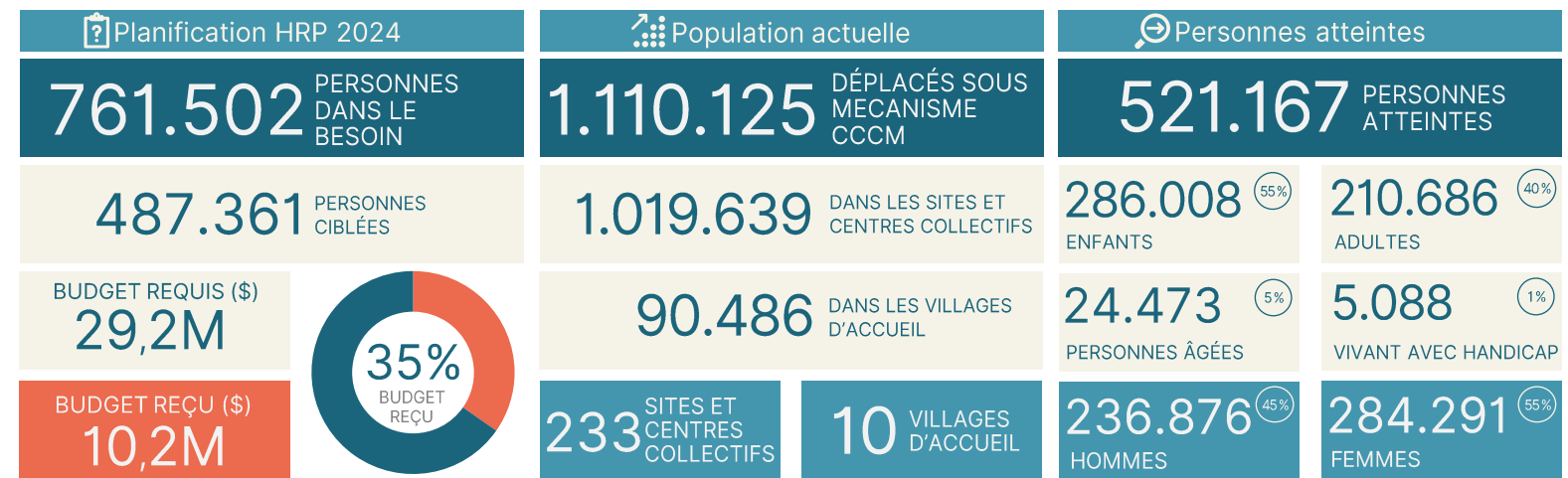


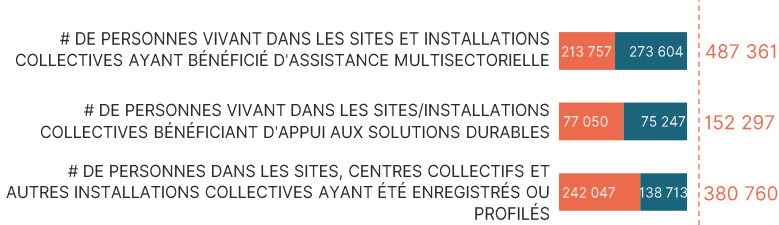


CHIFFRES CLÉS

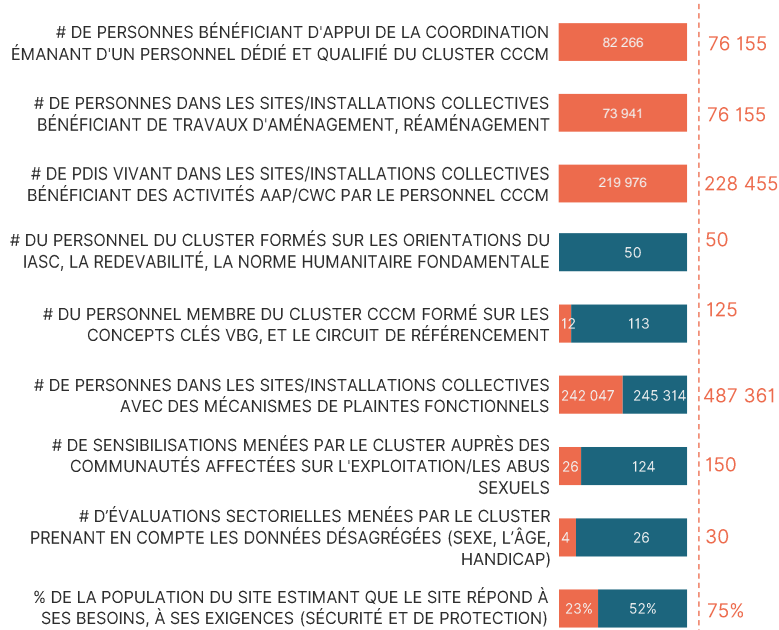


SUIVI DE LA RÉPONSE

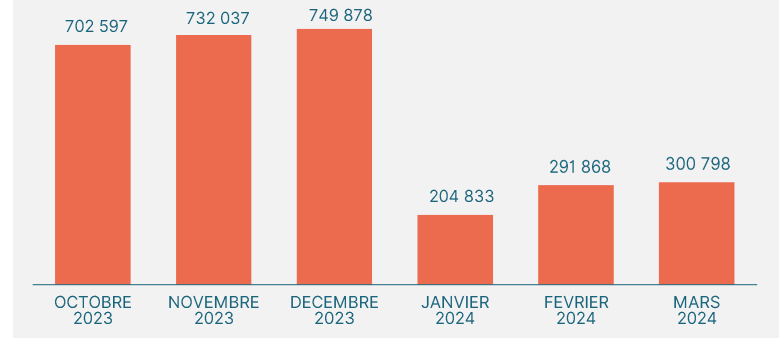
OBJECTIF STRATÉGIQUE : BESOINS VITAUX/BIEN-ÊTRE PHYSIQUE & MENTAL CIBLES



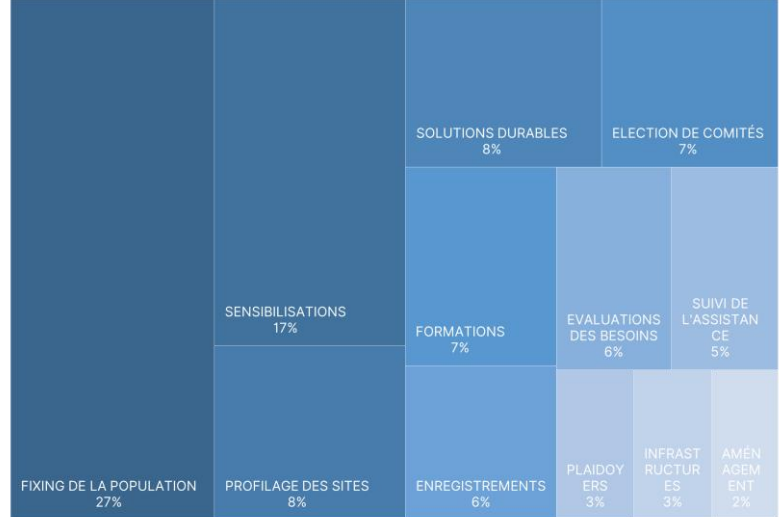
OBJECTIF STRATÉGIQUE : CONDITIONS DE VIE



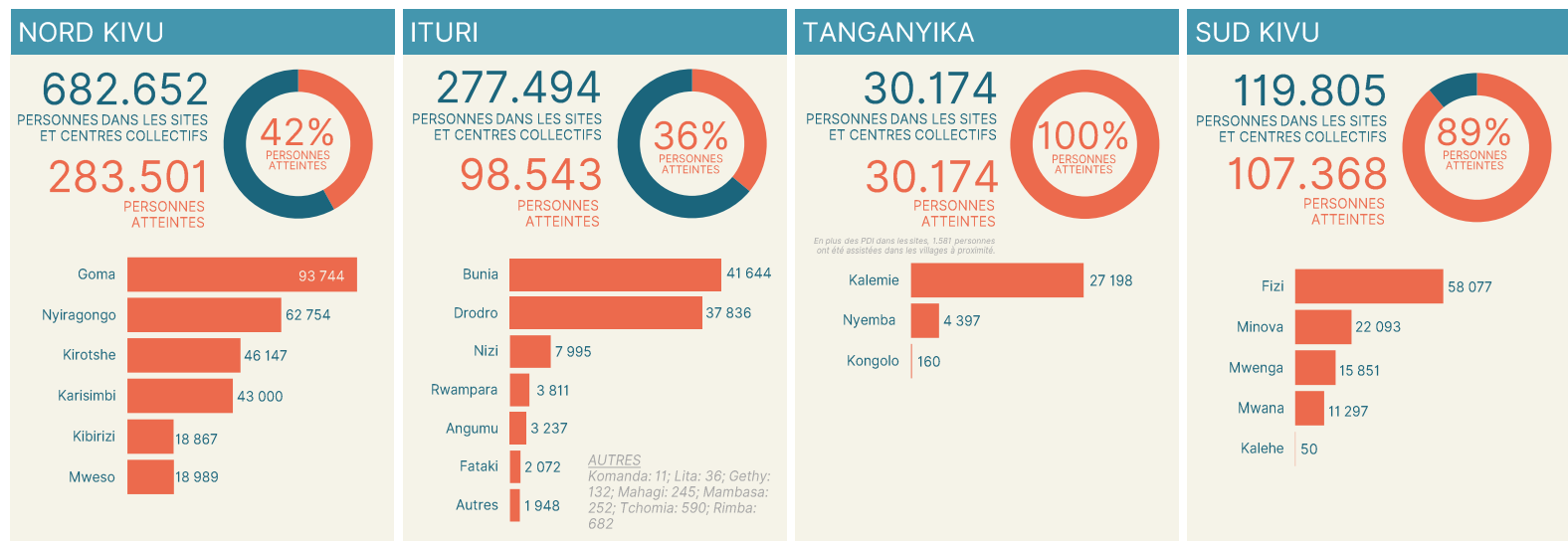
PERSONNES ATTEINTES AU COURS DES 6 DERNIERS MOIS



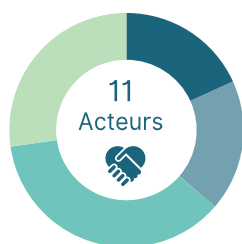
PRINCIPALES ACTIVITÉS RÉALISÉES



PERSONNES ATTEINTES PAR PROVINCE PAR ZONE DE SANTÉ



PRÉSENCE OPÉRATIONNELLE DES ACTEURS DU CCCM

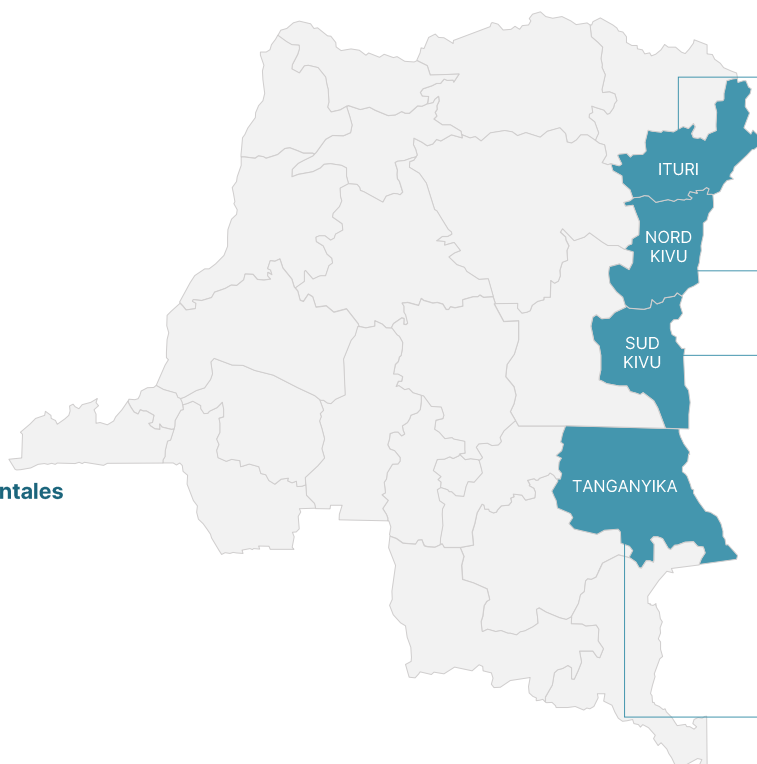


- 1. Gouvernement de la RDC:**
- 1.1. CNR
 - 1.2. DIVAH

- 2. Agences de Nations Unies**
- 2.1. HCR
 - 2.2. OIM

- 3. Organisations Non Gouvernementales**
- Nationales
- 3.1. AIDES
 - 3.2. AIBEF
 - 3.3. ARPS
 - 3.4. RADPI

- Internationales
- 3.5. ACTED
 - 3.6. GIZ
 - 3.7. NRC



1. HCR (Lead)
2. OIM (Co-Lead)
3. CNR (Administration)
4. AIDES (Gestion)
5. CARITAS (Gestion)
6. DIVAH (Membre)

1. HCR (Lead)
2. OIM (Co-Lead)
3. CNR (Administration)
4. AIDES (Gestion)
5. DIVAH (Membre)
6. GIZ (Membre)
7. NRC (Membre)

1. HCR (Lead)
2. ACTED (Co-Lead)
3. DIVAH (Administration)
4. AIDES (Gestion)
5. CNR (Membre)
6. OIM (Membre)
7. RADPI (Membre)
8. AIBEF (Membre)
9. ARPS (Membre)






1. HCR (Lead)
2. OIM (Co-Lead)
3. CNR (Administration)
4. AIDES (Gestion)
5. DIVAH (Membre)

1.1. CNR : Commission Nationale pour les Réfugiés; 1.2. DIVAH: Division des Affaires Humanitaires; 2.1. HCR : Haut-Commissariat pour les Réfugiés; 2.2. OIM : Organisation Internationale de la Migration; 3.1. AIDES : Actions et Interventions pour le Développement et l'Encadrement Social; 3.2. AIBEF: Appui aux Initiatives de Bien Être Familiale; 3.3. ARPS: Actions pour la Réhabilitation et la Promotion Sociale; 3.4. RADPI: Réseau d'Action pour le Développement et Progrès Intégrés; 3.5. ACTED: Agence d'Aide a la Cooperation Technique et au Développement; 3.6. GIZ: Deutsche Gesellschaft für Internationale Zusammenarbeit; 3.7. NRC: Norwegian Refugee Council.

CARTOGRAPHIE DES SERVICES DISPONIBLES DANS LES SITES SOUS MÉCANISME CCCM

	EAU, HYGIÈNE ET ASSAINISSEMENT	ABRIS	PROTECTION	NUTRITION	SANTÉ	ARTICLES MÉNAGERS ESSENTIELS	EDUCATION	SÉCURITÉ ALIMENTAIRE
NORD KIVU	ACF, ALIMA, AVUDS, BIFERD, CARITAS, CONCERN, IMA, MERCY CORPS, MSF, NRC, OIM, OXFAM, SOLIDARITES INTERNATIONALE, TEARFUND, UNICEF, WORLD VISION, YME GRANDS LACS,	AIDES, AIRD, CROIX ROUGE, DCA, HCR, NRC, OIM	ACPEJ, ACTION AID, AIDES, AVSI, CAFED, CARE INTERNATIONAL, CLUB RFI, CONCERN, DIVAS, DFJ, FOCUS DROIT ET ACCES, GIGANDO PELA PAZ, HEAL AFRICA, HOPE IN ACTION, INTERSOS, IRC, MSF, ONUFemmes, PUI, RACQJ, REMED, SOPROP, UMOJA, UNFPA, WWID	ACF, AFEDEM, AOF, HANDICAP INTERNATIONAL, MSF, PUI, TUUNGANE	ACF, ALIMA, AOF, CARITAS, COSAMED, CROIX ROUGE, IRC, JOHANNITER, MEDAIR, MSF, PUI, REMED	ABCOM, AIDES, CICR, DCA, HCR, IMA, MSF, OIM, UNICEF	UNICEF, VILLAGE D'ESPOIR	ABCOM, CARITAS, CARE INTERNATIONAL, CROIX ROUGE, CICR, ECC, PAM, WORLD RELIEF, WORLDVISION,
Nombre des sites couverts	15 Sites	9 Sites	10 Sites	7 Sites	15 Sites	9 Sites	4 Sites	8 Sites

CARTOGRAPHIE DES SERVICES DISPONIBLES DANS LES SITES SOUS MÉCANISME CCCM (Suite)

	 EAU, HYGIÈNE ET ASSAINISSEMENT	 ABRIS	 PROTECTION	 NUTRITION	 SANTÉ	 ARTICLES MÉNAGERS ESSENTIELS	 EDUCATION	 SÉCURITÉ ALIMENTAIRE
ITURI 	DRC, MSF, OIM, SOLIDARITES INTERNATIONALES, TEARFUND	HCR, OIM, DRC	AJEDEC, COOPI, DRC, HCR, INTERSOS, NRC, PADI, SOFEPADI	MEDAIR, MSF, PUI, SAVE THE CHILDREN	LIVING PEACE INSTITUTE, MALTESER, MEDAIR, MSF, PUI, SAVE THE CHILDREN	-	DRC, NRC	ACF, CARITAS, PAM
Nombre des sites couverts	 2 Sites	 13 Sites	 67 Sites	 52 Sites	 52 Sites	 11 Sites	 5 Sites	 2 Sites
TANGANYIKA 	OIM, OXFAM	HCR, OIM	AIDES, HCR, CNR	IMC, IRC	IMC, IRC, MDM	CROIX ROUGE, OIM	ADPF	PAM/VW, UNICEF/CROIX ROUGE
Nombre des sites couverts	 2 Sites	 2 Sites	 1 Site	 2 Sites	 3 Sites	 2 Sites	 1 Site	 2 Site
SUD KIVU 	AIDES	AIDES, HCR,	CNR, HCR, INTERSOS	-	-	-	-	AIDES, PAM
Nombre des sites couverts	 7 Sites	 7 Sites	 7 Sites	 0 Site	 0 Site	 0 Site	 0 Site	 7 Sites

ABCOM: Action pour le Bien-être Communautaire; **ACF:** Action Contre la Faim; **ACPEJ:** Actions des Ex-Combattants Pour l'Encadrement des Jeunes et la lutte contre l'enrôlement des enfants et les violences sexuelles basées sur le genre; **ACTED:** Agence d'Aide à la Coopération Technique et au Développement; **ACTION AID;** AIBEF: Appui aux Initiatives de Bien Être Familiale; **ADPF:** Association de Développement, lutte contre la Pauvreté et pour la défense des droits de la Femme; **AIDES:** Actions et Interventions pour le Développement et l'Encadrement Social; **AIRD:** African Initiatives for Relief and Development; **AFEDEM:** Appui aux Femmes Démunies et Enfants Marginalisés; **AJEDEC:** Association des Jeunes pour le Développement Communautaire; **ALIMA:** Alliance for International Medical Action; **AOF:** Action of the Future; **ARPS:** Actions pour la Réhabilitation et la Promotion Sociale; **AVSI:** Association for Volunteers in International Service; **AVUDS:** Action des Volontaires Unis pour le Développement et la Santé; **BIFERD:** Bureau d'Informations, Formations, Echanges et Recherches pour le Développement; **CAFED:** Collectif des Associations Féminines pour le Développement; **CARE INTERNATIONAL;** **CARITAS;** **CICR:** Comité international de la Croix-Rouge; **CLUB RFI;** **CNR:** Commission Nationale pour les Réfugiés; **CONCERN;** **COOPI:** Cooperazione Internazionale; **COSAMED:** Conseil sur la santé et l'académie de médecine; **CROIX ROUGE;** **DCA:** Dan Church Aid; **DIVAH:** Division des Affaires Humanitaires; **DIVAS:** Division des Affaires Sociales; **DFJ:** Dynamique des Femmes Juristes; **DRC:** Danish Refugee Council; **ECC:** Eglise du Christ au Congo; **FDA:** Food and Drug Administration; **FOCUS DROIT ET ACCES;** **GIGANDO PELA PAZ;** **HANDICAP INTERNATIONAL;** **HCR:** Haut-Commissariat pour les Réfugiés; **HEAL AFRICA;** **HOPE IN ACTION;** **IMA:** Interchurch Medical Assistance; **INTERSOS;** **IRC:** International Rescue Committee; **JOHANNITER;** **LIVING PEACE INSTITUTE;** **MALTESER;** **MEDAIR;** **MSF:** Médecin Sans Frontières; **NRC:** Norwegian Refugee Council; **OIM:** Organisation Internationale de la Migration; **OXFAM;** **PADI:** Programme d'Actions pour le Développement Intégré; **PAM:** Programme Alimentaire Mondial; **PUI:** Première Urgence Internationale; **RACQJ:** Réseau des Associations Congolaises des Jeunes; **REMED:** Réseau des médias pour le développement; **SAVE THE CHILDREN;** **SOFEPADI:** Solidarité Féminine pour la Paix et le Développement Intégré; **SOLIDARITES INTERNATIONALES;** **SOPROP:** Solidarité pour la Promotion et la Paix; **TEARFUND;** **TUUNGANE;** **UMOJA;** **UNFPA:** United Nations Population Fund; **UNICEF:** United Nations International Children's Emergency Fund; **VILLAGE D'ESPOIR;** **WORLD VISION;** **ONU Femmes;** **WORLD RELIEF;** **WWID:** World Wide Initiative for Development; **YME GRANDS LACS.**

CONTACTS

Vanessa Zola, zola@unhcr.org Cluster Coordination (+243 814 404 285)	Lassana Badio, lbadio@iom.int Cluster Co-Coordination (+243 834 307 333)	Tiann Nkawa, nkawa@unhcr.org Information Management (+243 825 089 922)	Heritier Mpamu, hmpamu@iom.int Information Management (+243 819 513 128)
---	---	--	---

PARTENAIRE AYANT CONTRIBUÉ À CE RAPPORT

