

CHIFFRES CLES

1 256 807

PERSONNES DEPLACÉES INTERNES VIVANT DANS LES SITES/CENTRES COLLECTIFS/AUTRES LIEUX DE DEPLACEMENT SOUS LE CLUSTER CCCM EN RDC.

332 443 Ménages

234

SITES ET CENTRES COLLECTIFS

10

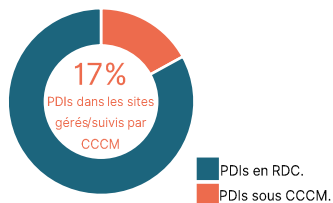
VILLAGES D'ACCUEIL

Le nombre des PDI₃ vivant dans les sites gérés et suivis par le cluster CCCM représentent 1 256 807 personnes au 30 juin 2024. La situation présentée dans ce document met en exergue les éléments statistiques reçus des clusters provinciaux suivant une fréquence mensuelle.

Le cluster CCCM prend en compte les sites sous sa gestion, certains sites spontanés et centres collectifs sous observation reconnus par le gouvernement de la RDC et suivis par le cluster.

Il sied de noter que, jusqu'à la publication du présent rapport, le Bureau de Coordination des Affaires Humanitaires (OCHA) en RDC dénombre la population totale des PDI₃ en RDC à 7 303 137 pers. au 30 avril 2024 ([PDI₃ et Retournées en RDC au 30 avril 2024](#)).

De l'ensemble actuel des PDI₃ en RDC, nous pouvons déduire qu'une proportion estimative de 17% des PDI₃ soit 1 256 807 pers. vivent dans les sites et autres installations collectives gérés et suivis par le CCCM.



PDI₃ par type des lieux d'accueil

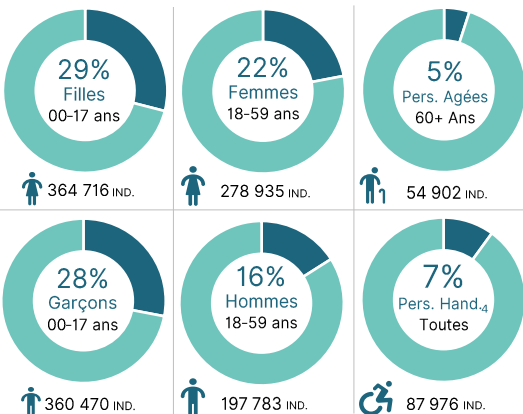


*IND. = Individu(s)

**Les villages concernent les zones couvertes par le CCCM Mobile.

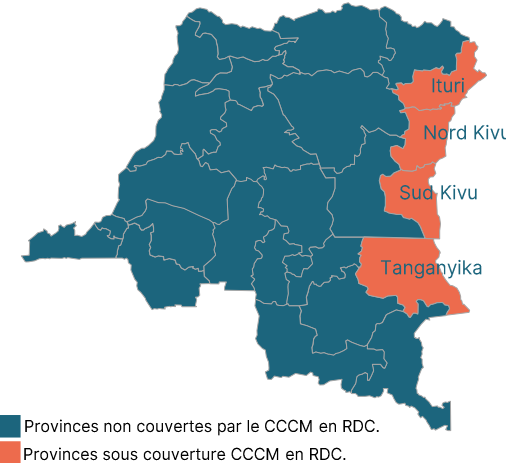
***CCCM Mobile: Pour plus d'informations sur l'approche mobile du CCCM voir : [Types of CCCM](#) | [CCCM Cluster](#)

PDI₃ par tranches d'âges et genres

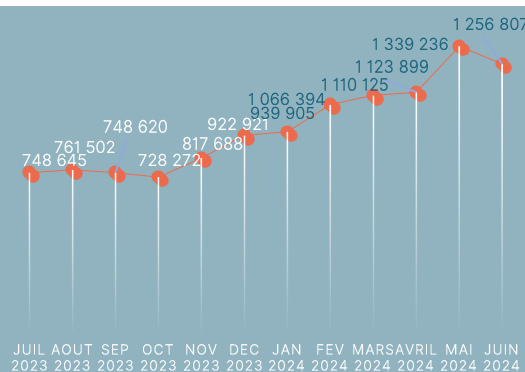


1. Camp Coordination and Camp Management; 2. République Démocratique du Congo; 3. Personnes Déplacées Internes; 4. Personnes vivant avec handicap.

Provinces opérationnelles du CCCM

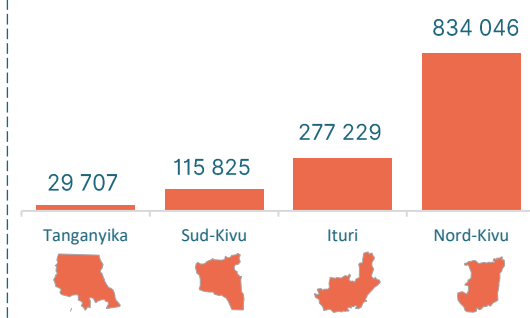


Courbe évolutive en 12 derniers mois



Des facteurs influents comme la récurrence et la persistance des crises sécuritaires conduit à des multiples mouvements forcés des populations ayant sévèrement dégradé la situation humanitaire. Il a été noté une augmentation exponentielle de la démographie des sites existants et une prolifération des sites spontanés et centres collectifs.

PDI₃ par provinces les plus affectées



Synthèse globale de variation des chiffres entre mai et juin 2024

Province	Mai 2024		Juin 2024	
	#Ménages	#Individus	#Ménages	#Individus
Nord-Kivu	227 955	922 343	226 705	834 046
Ituri	68 787	277 229	68 787	277 229
Tanganyika	13 795	29 603	13 829	29 707
Sud-Kivu	21 500	110 061	23 122	115 825
Grand Total	297 642	1 110 125	332 443	1 256 807

Augmentation et de diminution par province

Province	Nord Kivu	Ituri	Tanganyika	Sud Kivu
Évolution	Amélioration	Détérioration	Stabilité	Détérioration
Différence	- 88 297	-	+ 104	+ 5 764
Statut	Baisse	Stable	Augmentation	Augmentation
Impact	Amélioration	Détérioration	Stabilité	Détérioration

NOTE

Le statut « stable » ou « baisse » d'une province n'indique pas toujours une amélioration de la situation en soi. Il peut se faire que des mises à jour n'ont pas pu être effectuées à cause des problèmes d'inaccessibilité des sites, suspension d'activités, absence d'informateurs clés crédibles, etc.

PRESENCE DES PDIs DANS LES SITES GERES OU SUIVIS PAR LE CCCM EN RDC PAR PROVINCE

