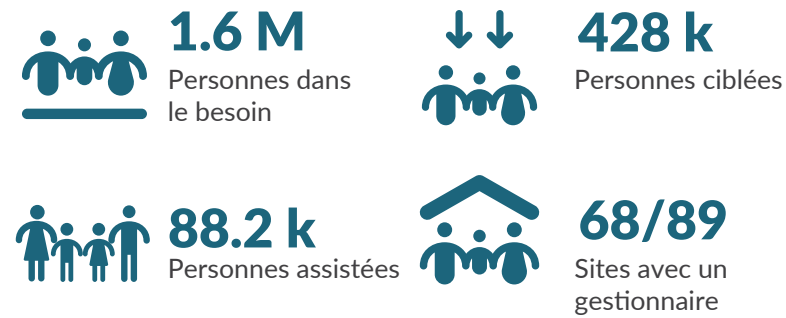


Objectifs sectoriels 2024

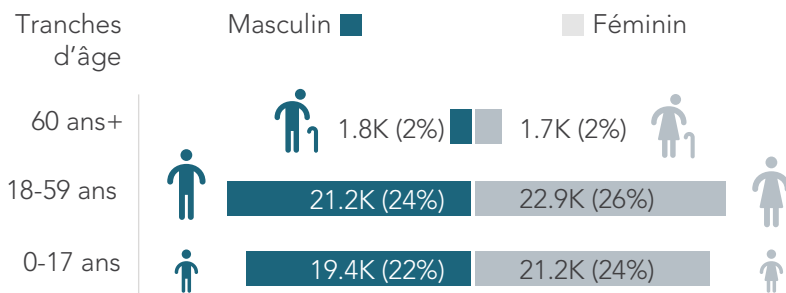
1- Les populations affectées par les déplacements forcés dus à des chocs récents et qui se retrouvent dans des lieux de regroupement ou sites spontanés ont accès au mécanisme CCCM pour assurer leur survie à travers des assistances minimums de base.

2- Les populations affectées par les déplacements forcés vivant dans des sites, en familles d'accueil ou prêtes pour le retour ont accès à une assistance CCCM pour veiller au respect de leurs droits fondamentaux et à l'amélioration de leurs conditions de vie vis-à-vis de tous les secteurs.

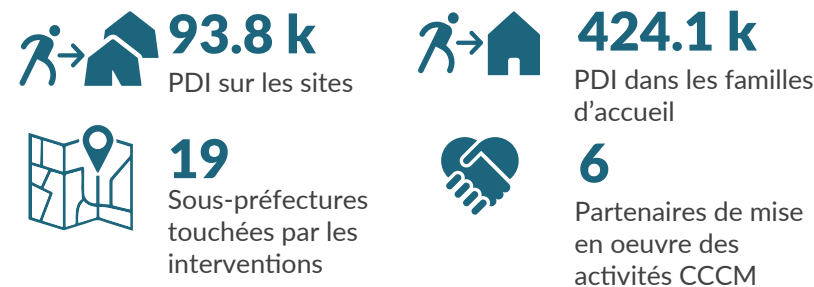
Chiffres clés



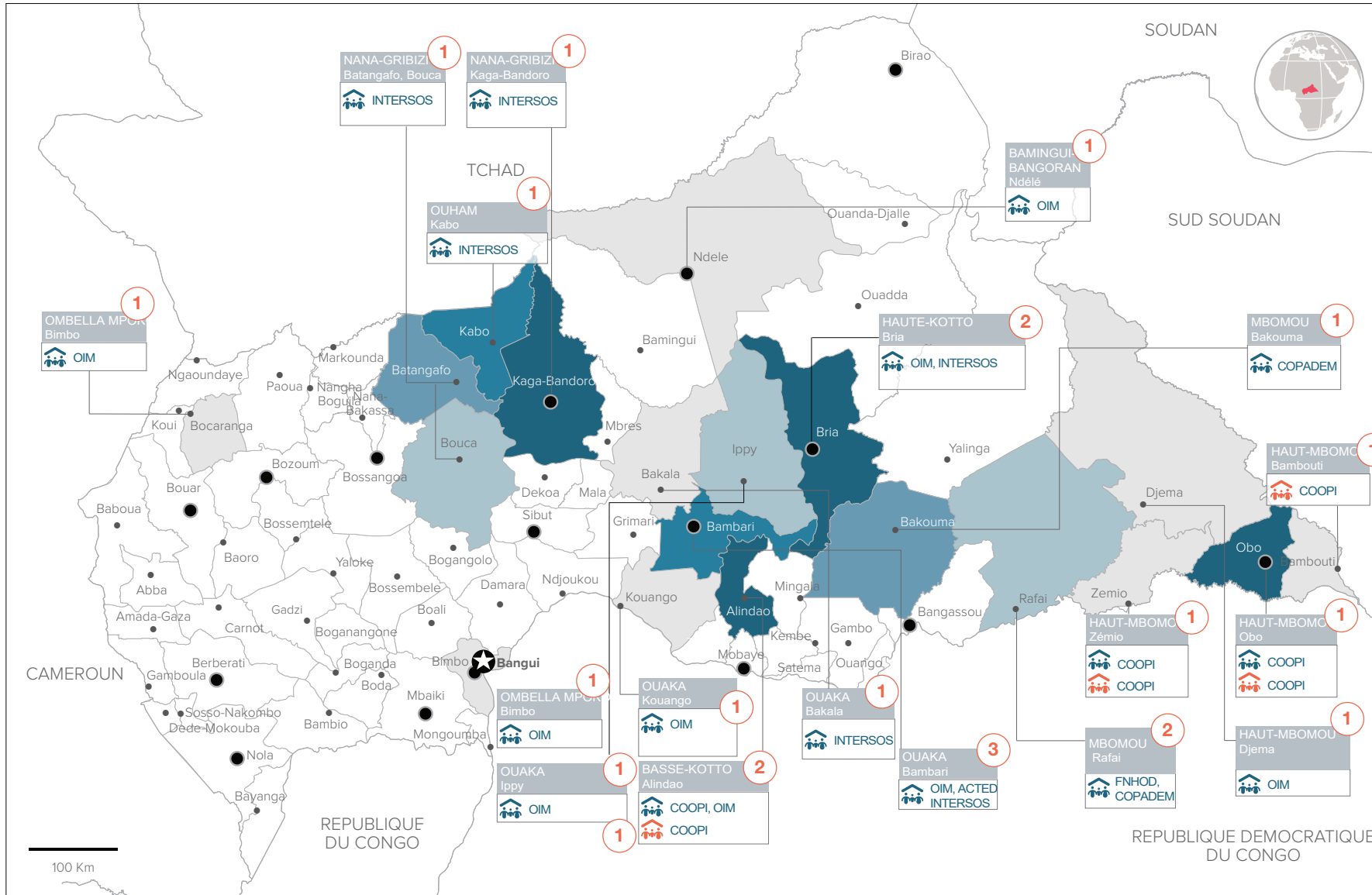
Désagrégation par genre et groupe d'âges



Nombre Total de PDI dans le pays (CMP mars 2024)



Zones desservies par les interventions en CCCM



Nombre de partenaire ayant réalisé des interventions par Sous-préfecture

| Unités administratives | #de bénéficiaires atteints |
|--------------------------------|----------------------------|
| ★ Capitale | 1 - 2 000 |
| ● Chef-lieu de Préfecture | 2 001 - 4 000 |
| ● Chef-lieu de Sous-Préfecture | 4 001 - 6 000 |
| — Frontière internationale | 6 001 - 8 000 |
| — Limite de Sous-préfecture | 8 001 et plus |
| | Intervention en CCCM |

Indicateurs de réalisation au premier trimestre 2024

| Indicateurs | Cible | #Atteint |
|--|---------|----------|
| # PDI sur les lieux de regroupement affectés par des chocs récents ayant bénéficié d'une assistance CCCM | 30 k | 12.9 k |
| # de PDI sur les sites ayant bénéficié d'une assistance CCCM | 90.5 k | 77.2 k |
| # de PDI en famille d'accueil ayant bénéficié d'une assistance CCCM | 126.6 k | 3.7 k |

Gaps

