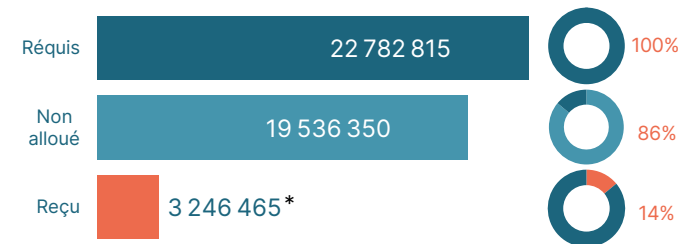


CHIFFRES CLES

 Budget opérationnel en USD₃

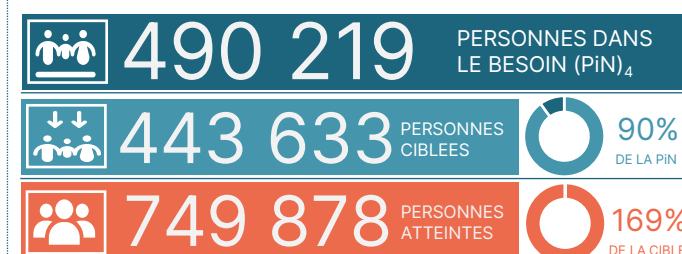


*SOURCE: [Congo, The Democratic Republic of the 2023 | Financial Tracking Service \(unocha.org\)](#)

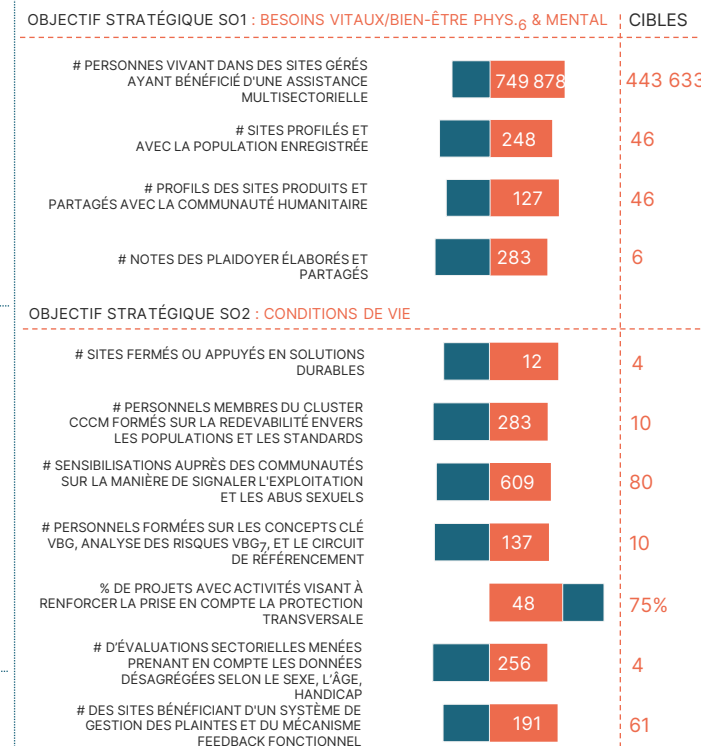
 Activités menées pour le HRP₅ 2023



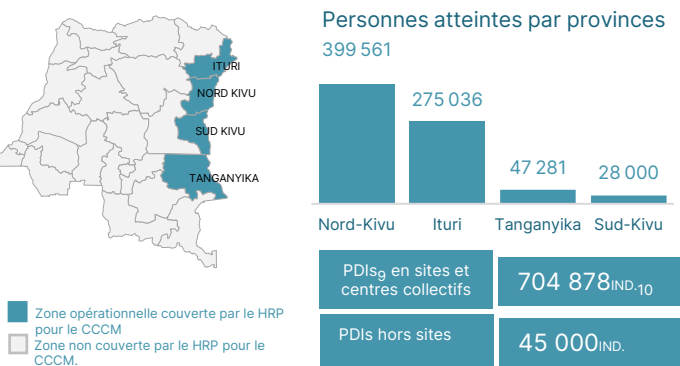
 Populations planifiées et atteintes



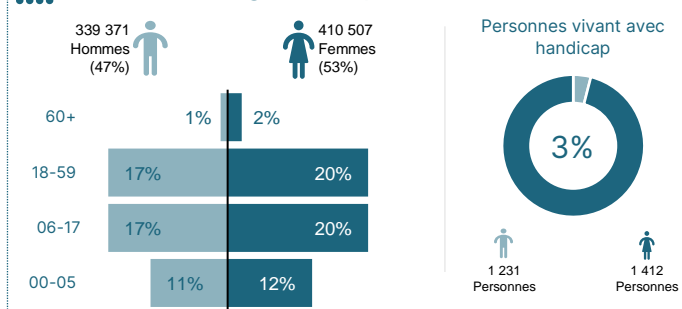
 Suivi de la réponse



 Cartographie des provinces dédiées au scale-up



 Tranches d'âges des personnes atteintes



 Partenariat opérationnel du CCCM



Le nombre des personnes atteintes par le CCCM émane essentiellement des actions prises en termes de coordination, administration et gestion des sites gérés par le CCCM.

Le cluster a dû profiter du systemwide scale-up lancé depuis mi-juin 2023 en RDC pour réorienter sa PiN et sa cible en fonction de la somme des flux des populations du premier semestre 2023 laquelle, suivant les facteurs influents liés aux multiples mouvements forcés des populations ont vu s'explorer de manière exponentielle la démographie et la prolifération des sites.

(1) CCCM: Camp Coordination and Camp Management; (2) RDC: République Démocratique du Congo; (3) USD: Dollars Américains; (4) PiN: Persons In Need; (5) HRP: Humanitarian Response Plan (Plan de la Réponse Humanitaire); (6) PHYS.: Physique; (7) VBG: Violences Basées sur les Genres; (8) ONG: Organisation Non Gouvernementale; (9) PDIs: Personnes Déplacées Internes; (10) IND: Individu(s).