

CHIFFRES CLES

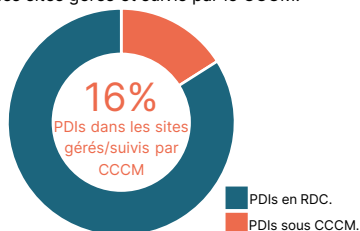


Le nombre des PDI vivant dans les sites gérés et suivis par le cluster CCCM représentent 1 066 394 personnes au 29 février 2024. La situation présentée dans ce document met en exergue les éléments statistiques reçus des clusters provinciaux suivant une fréquence mensuelle.

Le cluster CCCM prend en compte les sites sous sa gestion, certains sites spontanés et centres collectifs sous observation reconnus par le gouvernement de la RDC et suivis par le cluster.

Il sied de noter que, jusqu'à la publication du présent rapport, le Bureau de Coordination des Affaires Humanitaires (OCHA) en RDC dénombre la population totale des PDI en RDC à 6 812 330 pers. au 31 janvier 2024 ([PDI et Retournées en RDC au 31 jan. 2024](#)).

De l'ensemble actuel des PDI en RDC, nous pouvons déduire qu'une proportion estimative de 16% des PDI soit 1 066 394 pers. vivent dans les sites gérés et suivis par le CCCM.

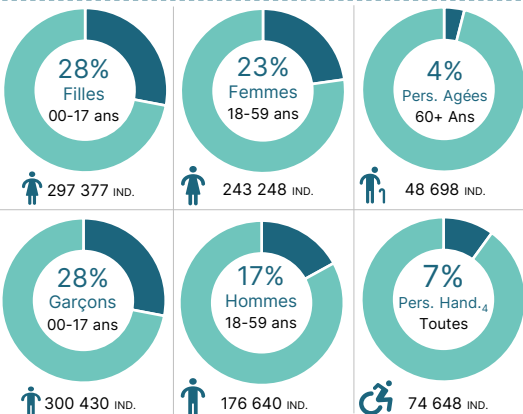


PDI₃ par type des lieux d'accueil



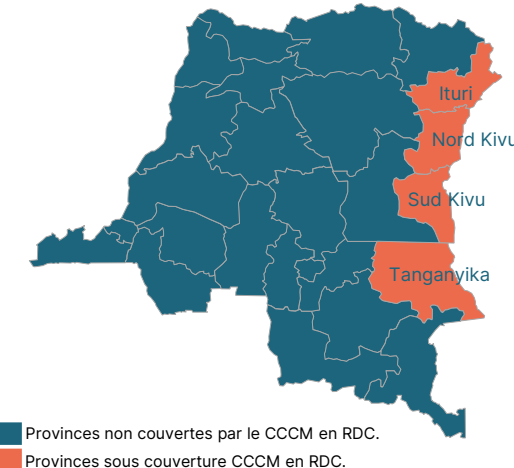
*IND. = Individu(s)
**Les villages concernent les zones couvertes par le CCCM Mobile.
***CCCM Mobile: Pour plus d'informations sur l'approche mobile du CCCM voir : [Types of CCCM](#) | [CCCM Cluster](#)

PDI₃ par tranches d'âges et genres

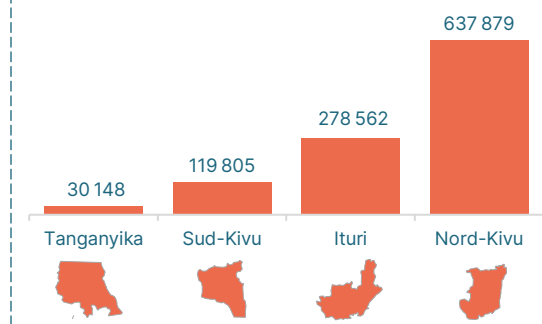


1. Camp Coordination and Camp Management; 2. République Démocratique du Congo; 3. Personnes Déplacées Internes; 4. Personnes vivant avec handicap.

Provinces opérationnelles du CCCM



PDI₃ par provinces les plus affectées



Synthèse globale de variation des chiffres entre janvier 2024 et février 2024

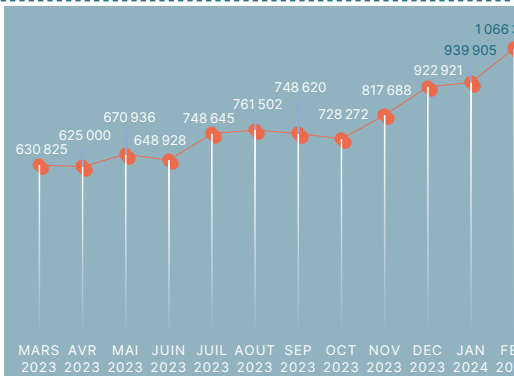
Province	Janvier 2023		Février 2024	
	#Ménages	#Individus	#Ménages	#Individus
Nord-Kivu	156 959	576 205	168 161	637 879
Ituri	67 096	278 562	67 096	278 562
Sud-Kivu	10 594	53 608	21 278	119 805
Tanganyika	14 697	31 530	14 075	30 148
	249 346	939 905	270 610	1 066 394

Augmentation et de diminution par province

Province	Nord Kivu	Ituri	Tanganyika	Sud Kivu
Statut	Amélioration	Stable	Baisse	Détérioration
Changement	61 674	0	- 1382	66 197
Impact	Augmentation	Stable	Baisse	Augmentation

■ Amélioration ■ Détérioration

Courbe évolutive des chiffres en 12 derniers mois



Des facteurs influents comme la récurrence et la persistance des crises sécuritaires conduit à des multiples mouvements forcés des populations ayant sévèrement dégradé la situation humanitaire. Il a été noté une augmentation exponentielle de la démographie des sites existants et une prolifération des sites spontanés et centres collectifs.

NOTE

Le statut « stable » ou « baisse » d'une province n'indique pas toujours une amélioration de la situation en soi. Il peut se faire que des mises à jour n'ont pas pu être effectuées à cause des problèmes d'inaccessibilité des sites, suspension d'activités, absence d'informateurs clés crédibles, etc.

PRESENCE DES PDIs DANS LES SITES GERES OU SUIVIS PAR LE CCCM EN RDC PAR PROVINCE

