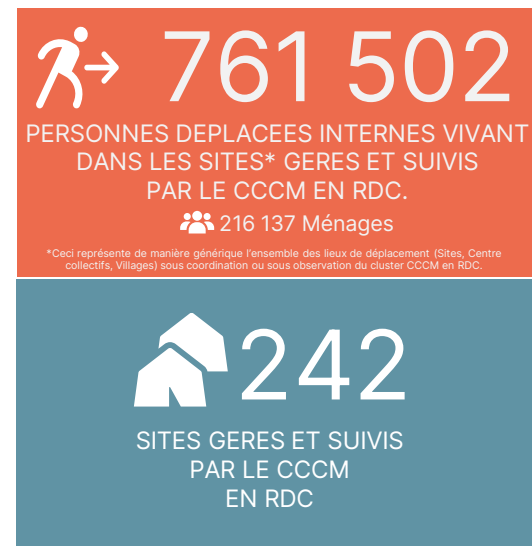


CHIFFRES CLES



PDIs<sub>2</sub> par type des lieux d'accueil



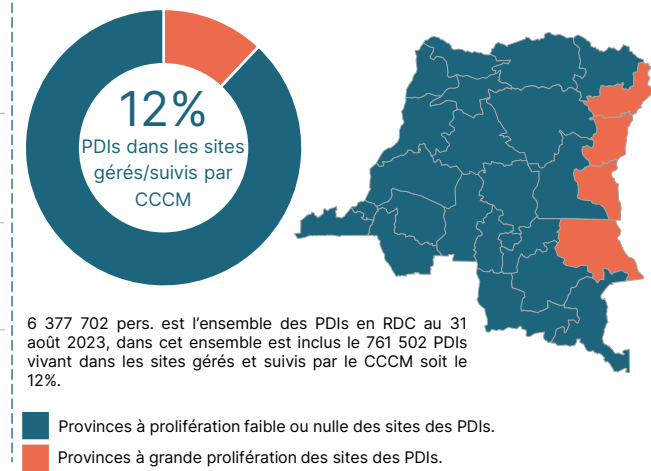
\*PERS. = Personnes  
\*\*Les villages concernent les zones couvertes par le CCCM Mobile

PDIs par mécanisme de gestion



\*Sit. = Sites; S/= Sous; S/Gest. = Sous gestion.

Provinces les plus affectées



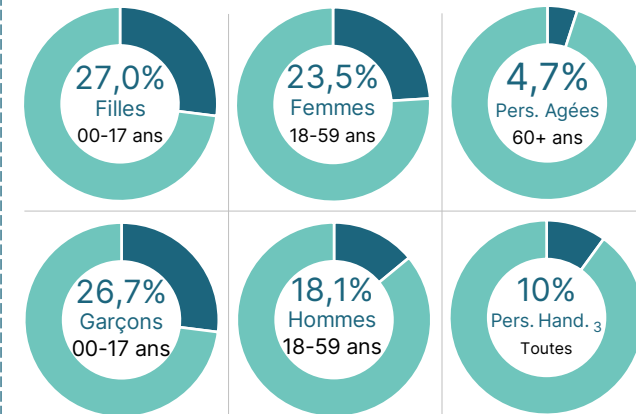
Le nombre des PDIs vivant dans les sites gérés et suivis par le cluster CCCM représentent 761 502 personnes au 31 août 2023. La situation présentée dans ce document met en exergue les éléments statistiques reçus des clusters provinciaux suivant une fréquence mensuelle.

Le cluster CCCM prend en compte les sites sous sa gestion, certains sites spontanés et centres collectifs sous observation reconnus par le gouvernement de la RDC et suivis par le cluster.

Il sied de noter que selon le Bureau de Coordination des Affaires Humanitaires (OCHA) en RDC, la population totale des PDIs en RDC se dénombre à 6 377 702 pers. au 31 août 2023 (PDIs et Retournées en RDC au 31 août 2023).

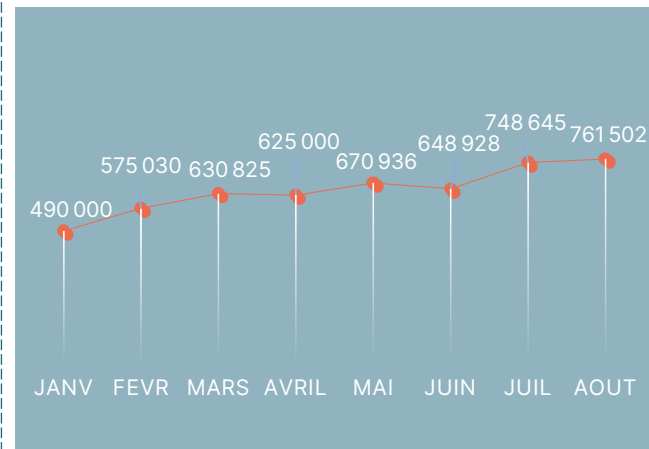
Par ailleurs, les chiffres du cluster CCCM, bien que pris en compte dans la population totale des PDIs publiée par OCHA, pourrait ne pas refléter la situation réelle des PDIs vivant dans les sites en RDC. Il est possible qu'il soit inclus dans l'ensemble de la population totale des PDIs citée par OCHA et vivant dans des sites spontanés non répertoriés par le CCCM, non inventoriés par le gouvernement, non autorisés ou en voie de désaffectation.

PDIs par tranches d'âges et genres

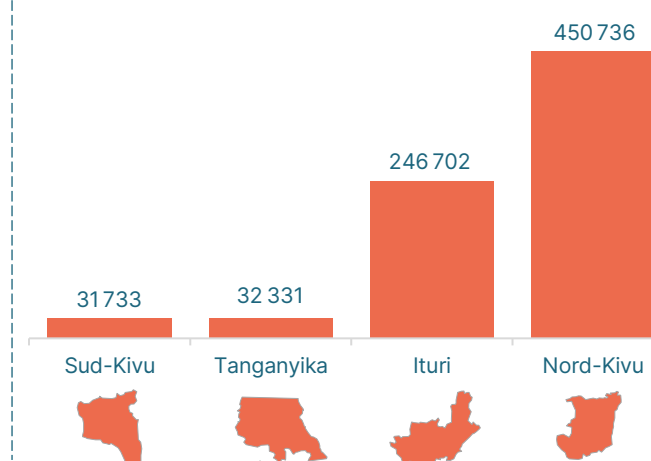


1. Camp Coordination Camp Management; 2. Personnes Déplacées Internes; 3. Personnes vivant avec handicap.

Courbe évolutive des PDIs dans les sites CCCM



PDIs par provinces les plus affectées



PRESENCE DES PDI<sub>s</sub> DANS LES SITES GERES OU SUIVIS PAR LE CCCM EN RDC PAR PROVINCE

