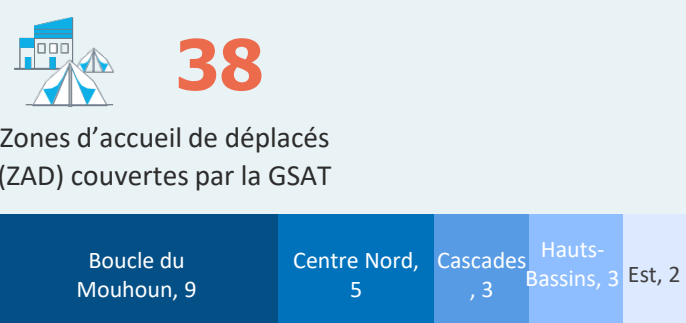
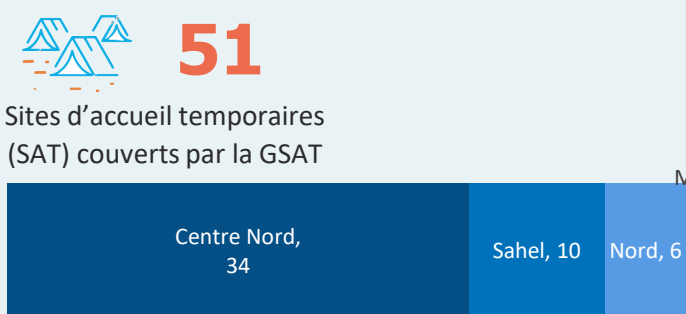


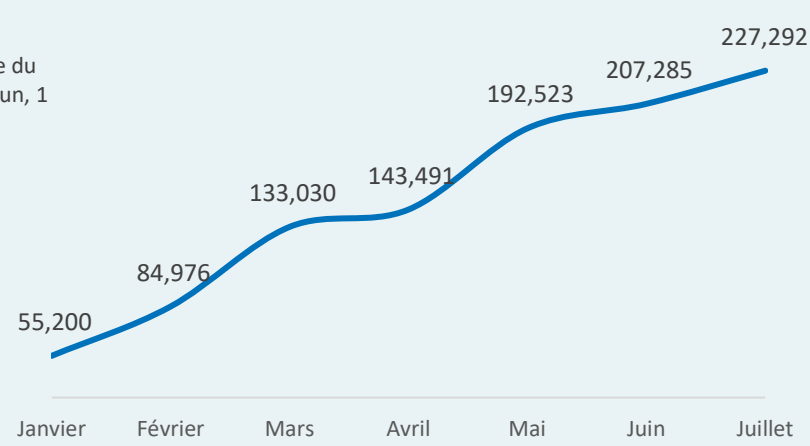


Ce document donne un aperçu général de la réponse en Gestion des Sites d'Accueil Temporaires (GSAT) au Burkina Faso. Il fournit les valeurs agrégées des indicateurs du Cluster de toutes les communes, ciblées dans le Plan de Réponse Humanitaire (HRP) 2023 et non ciblées, atteintes par les partenaires du Cluster.

Mécanismes de gestion



Évolution des PDI atteintes

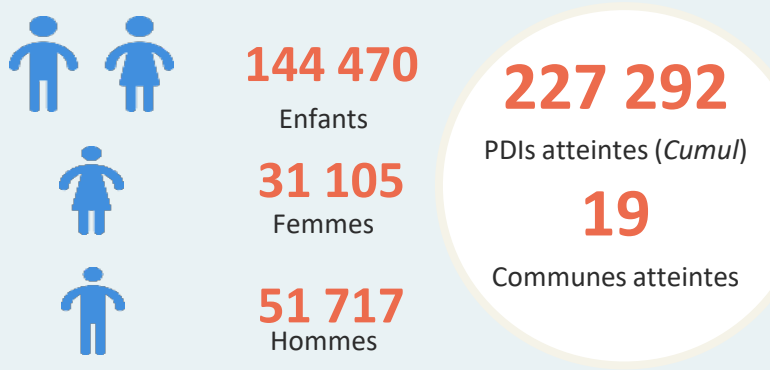
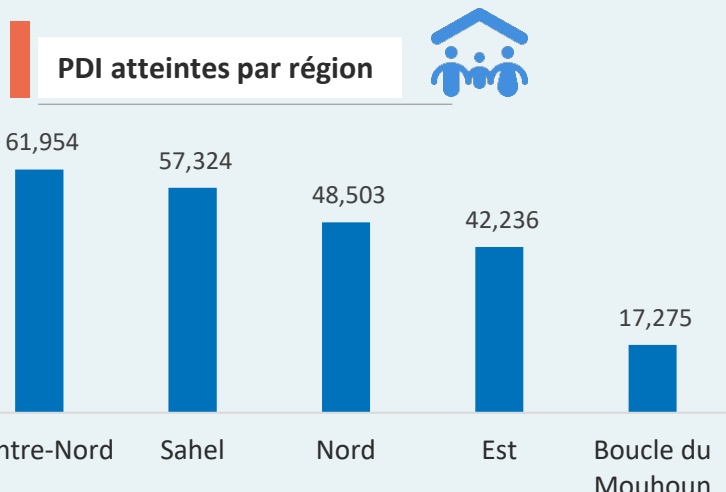


192 SAT (134) et ZAD (58) cartographiés par le cluster GSAT au 30 avril 2023.

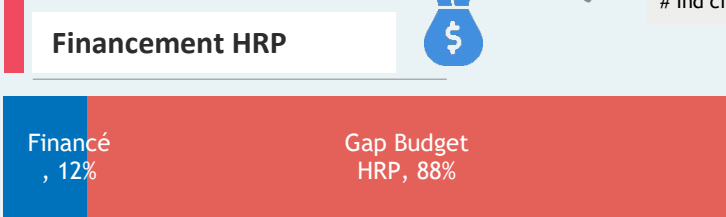
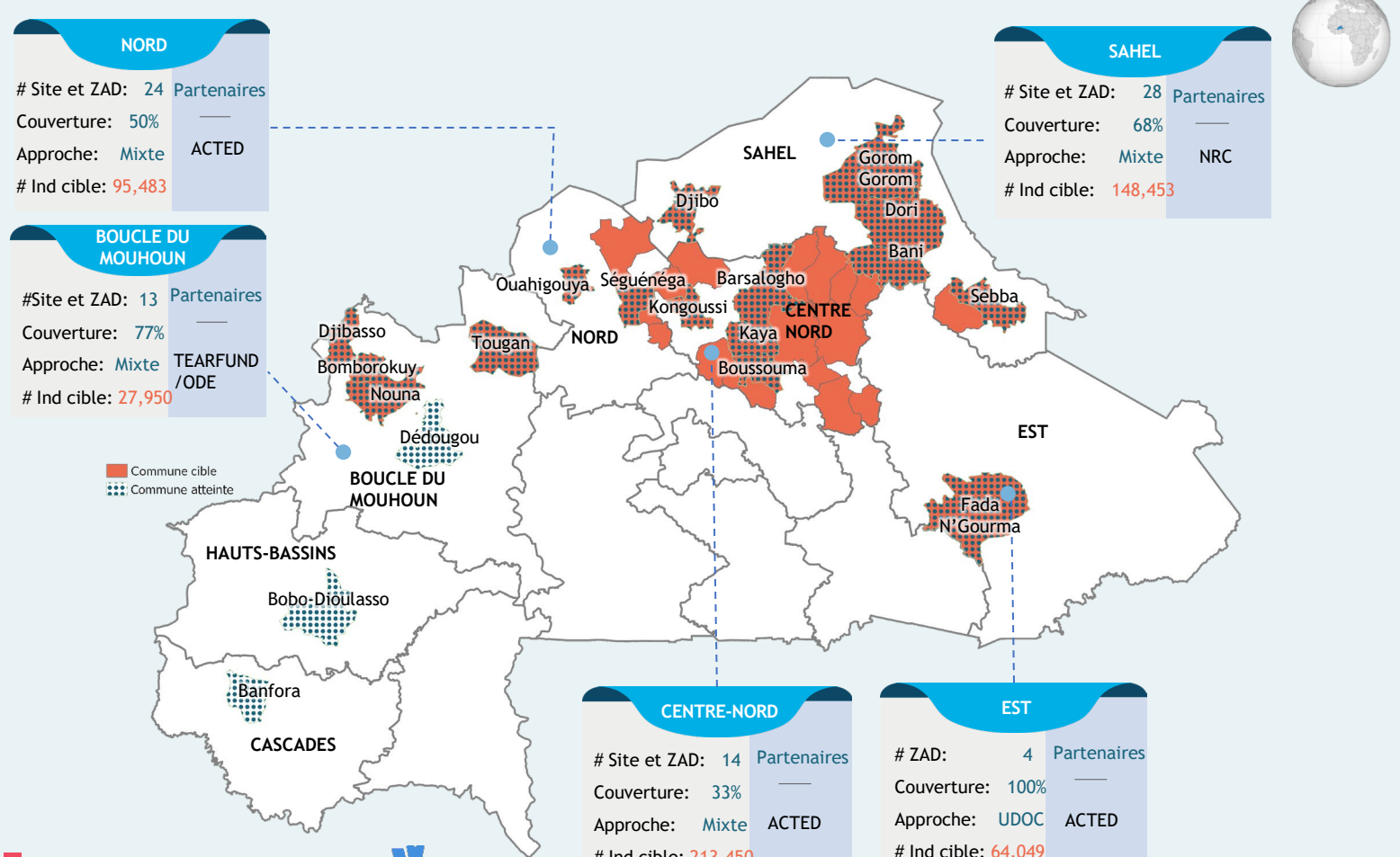
52% Sites de déplacés identifiés sont spontanés.

73% Sites de déplacés identifiés sont installés sur des terres communautaires ou privées

89 SAT et ZAD facilités par le cluster GSAT au 30 avril 2023.



Présence opérationnelle



91 comités d'auto-gestion communautaires fonctionnels.

87 SAT et ZAD avec des mécanismes fonctionnels de plaintes et de retour d'information.

86 SAT & ZAD couverts par un suivi multisectoriel prévisible (Profilage des besoins et lacunes multisectoriels)

820 PDI et membre de communauté hôte ont travaillé à l'entretien des sites par le biais du volontariat.

231 # d'acteurs ayant bénéficié de renforcement de capacités en coordination et gestion de sites.