

BURKINA FASO

Cluster CCCM/GSAT

Aperçu de la réponse humanitaire en T1 2023



CCCM CLUSTER
Burkina Faso



Chiffres clés

192
SAT (134) et ZAD (58)
identifiés par le cluster GSAT

49
SAT couverts par la GSAT

38
ZAD couvertes par la GSAT

133k
PDI atteintes par les partenaires
GSAT, soit 24% de la cible HRP 2023

5
Partenaires en 2023

11%
Niveau de financement
sur 11.3 M\$ requis

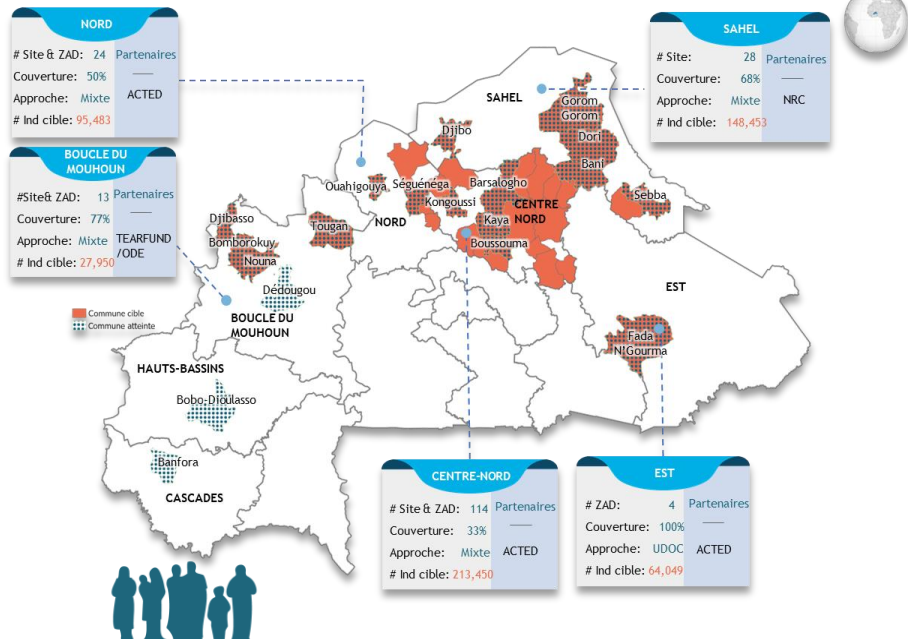
Présence opérationnelle



PDI atteintes



Indicateurs clés



84 556
Enfants

30 269
Femmes

18 205
Hommes

133 030
PDI atteintes (Cumul)

19
Communes atteintes

Indicateurs	Atteint	%
# de comités d'auto-gestion communautaires fonctionnels	72	46 %
# de SAT et ZAD avec des mécanismes fonctionnels de plaintes et de retour d'information.	39	32 %
# de SAT & ZAD couverts par un suivi multisectoriel prévisible (Profilage des besoins et lacunes multisectoriels)	57	47 %
# de SAT & ZAD améliorés par des interventions d'entretien et de maintenance	08	03 %
# de projets communautaires soutenus	08	10 %
# d'acteurs ayant bénéficié de renforcement de capacités en coordination et gestion de sites.	62	18 %

Mettre en place des mécanismes de gestion dans les sites, de zones d'accueil de déplacés ou d'établissements similaires

Réaliser des activités de suivi du service visant à mettre en évidence les lacunes du service au niveau des sites, de zones d'accueil de déplacés ou d'établissements similaires et à garantir le respect des normes minimales.

Améliorer les conditions de vie des populations déplacées par l'entretien et la maintenance des SAT et ZAD.

Renforcer l'autogestion communautaire et l'accès à l'information par les populations déplacées.

Mener des activités de renforcement de capacités au profit des acteurs gouvernementaux et humanitaires en utilisant l'approche par zone.

Analyse contextuelle



Avec le financement reçu (11%), les partenaires ont pu atteindre 49 SAT et 38 ZAD avec des équipes mobiles. Cependant, les partenaires n'ont pu combler que quelques lacunes d'entretiens et d'aménagement clés dans 03% des SAT et ZAD en raison de ressources limitées.



Les problématiques foncières, auxquelles font face de nombreux sites, entraînent des niveaux de congestion élevée due à l'absence de terre pour l'extension des sites, augmentant les risques de protection.



Les incursions et les attaques fréquentes des groupes armés dans les sites de déplacés internes, entraînant parfois la fermeture soudaine et forcée des sites et le déplacement des résidents vers les zones urbaines.

Défis et priorités opérationnelles



Renforcement des mécanismes de coordination et la gouvernance communautaire:

- Mettre en place des comités dans les nouveaux SAT/ZAD ou non encore couverts par la GSAT (Nord, CN, Sahel);
- Renforcer l'identification des besoins et des lacunes à travers le renforcement du monitoring multi-sectoriels dans les SAT et ZAD.



Renforcement des capacités opérationnelles, en mettant l'accent sur la localisation des interventions:

- Inciter les partenaires opérationnels pour une implication des acteurs locaux aux activités de gestion des SAT et ZAD;
- Renforcer les capacités des acteurs, en particulier les acteurs locaux, sur les thématiques de la gestion des SAT et ZAD/solutions alternatives et/ou durables.



Renforcement du cadre de vie:

- Améliorer les actions de prévention et d'atténuation des risques de protection pour assurer un environnement sûr aux populations vivant dans les SAT/ZAD par la mise en place des veilles communautaires et l'éclairage;
- Renforcer l'accès aux services des communautés à travers les centres communautaires d'information.



Partenaires



tearfund